

ภูมิแพ้ นิด มิวหนิง

ให้บริการตรวจรักษาโรคภูมิแพ้ทางจมูก ตา หอบนิด มีนแพ้ ลมพิษ แพ้อาหาร แพ้ยา โดยวิธีทันสมัยมาตรฐานสากล ทั้งการทดสอบหาสิ่งที่ผู้ป่วยแพ้ และการทดสอบสมรรถภาพปอด เพื่อเป็นแนวทางในการรักษาและป้องกัน โรคภูมิแพ้ ได้แก่

- โรคภูมิแพ้ทางจมูก
- โรคหืด
- โรคไซนัสอักเสบ
- แพ้อาหาร
- แพ้ยา
- แพ้แมลงตอย
- แพ้รุนแรงเฉียบพลัน
- มิวหนิงมีน แพ้ ลมพิษ

โรคภูมิแพ้ทางจมูก

อาการที่พบได้แก่ จาม น้ำมูกไหล คัดจมูก มักเป็นเรื้อรังเป็นๆหายๆ เป็นโรคที่เกิดจากผู้ที่มีปฏิกิริยาไวต่อสารก่อภูมิแพ้ พบในเด็กมากกว่าผู้สูงอายุ ผู้ที่เป็นโรคภูมิแพ้ทางจมูก อาจมีอาการภูมิแพ้ทางตาไปร่วมด้วย และมีโอกาสเป็นโรคหืดได้มากกว่าปกติ 3 เท่า

ผลกระทบ

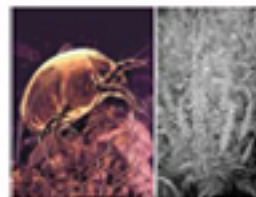
1. คุณภาพชีวิตและประสิทธิภาพในการทำงานลดลง
2. อาจเกิดโรคแทรกซ้อน เช่น ไซนัสอักเสบเรื้อรัง โรคหืด ไซนัสอักเสบเรื้อรัง ริดสีดวงจมูก นอนกรน ภาวะหยุดหายใจขณะหลับ

การรักษา

1. ควรหลีกเลี่ยงสารที่แพ้ สามารถทดสอบสารก่อภูมิแพ้ทางมิวหนิงว่าแพ้สารชนิดใดได้ ทราบผลภายใน 30 นาที



ภาพทดสอบภูมิแพ้



สารก่อภูมิแพ้ที่พบมาก ได้แก่ **ไรฝุ่น เศษแมลงสาบ**

2. ยาต้านฮีสตามีน มีหลายชนิด ชนิดใหม่ๆไม่ค่อยทำให้ง่วง แต่ราคาแพงกว่าชนิดเดิมๆ
3. ยาพ่นจมูกชนิดสเตียรอยด์ช่วยลดการอักเสบของเยื่อจมูก ควรใช้ต่อเนื่องตามคำแนะนำของแพทย์
4. การให้วัคซีนเพื่อให้ปรับลดปฏิกิริยาความไวต่อสารก่อภูมิแพ้ ต้องใช้เวลาต่อเนื่อง 3- 5 ปี เป็นหนทางที่ผู้ป่วยมีอาการดีขึ้น พึงย้าน้อยลง หรืออาจหายขาดจากโรคภูมิแพ้ได้

โรคหืด

เป็นโรคที่เกิดจากการอักเสบอย่างเรื้อรังของหลอดลม และเกิดการตีบของหลอดลมเป็นครั้งคราว พบในเด็กราวร้อยละ 12 ในผู้ใหญ่ร้อยละ 3 มีผู้ป่วยโรคหืดเสียชีวิตในประเทศไทยปีละเกือบพันคน

อาการ

1. ไอ มักเป็นมาากกลางคืน
2. หายใจเสียงดังวิ๊ดๆ
3. แน่นหน้าอก หายใจลำบาก ถ้าเป็นมากรู้สึกหายใจเร็ว หายใจอึดไม่เข้าปอด อาจเป็นอันตรายถึงแก่ชีวิต



หลอดลมปกติ หลอดลมตีบจากหืด



การตรวจสมรรถภาพปอด

การรักษา

1. หลีกเลี่ยงสาเหตุที่ทำให้อาการกำเริบ เช่น สารก่อภูมิแพ้ที่ผู้ป่วยแพ้ การเป็นหวัด ไข้หวัด ลมพิษ บุหรี่
2. ใช้ยาให้ถูกต้อง ถูกวิธี
 - ยานรรเทาอาการ เช่น ยาพ่นขยายหลอดลมใช้เมื่อมีอาการหอบ
 - ยาพ่นสเตียรอยด์ เพื่อลดการอักเสบของหลอดลม ควรใช้ติดต่อกันขนาดยา และเวลาตามแพทย์สั่ง
 - ยาจำพวก antileukotriene
3. ผู้จักปฏิบัติตนเวลาเจ็บหืด ควรใช้ยาขยายหลอดลม หรือบริหารยาผ่านเครื่องพ่นยา ถ้าไม่ดีขึ้นควรไปพบแพทย์ทันที เพราะการจับหืดรุนแรงอาจเป็นอันตรายถึงแก่ชีวิตได้



โรคไซนัสอักเสบ

หากท่านมีอาการคัดจมูก น้ำมูกเหลือง ไข้ อ่อนเพลีย ไอ ปวดศีรษะ แก้มหน้าผาก มามากกว่า 1 สัปดาห์ ท่านอาจเป็นมากกว่าการเป็นหวัดที่นานกว่าปกติ อาการที่ท่านเป็นบ่งถึงโรคไซนัสอักเสบ โรคไซนัสอักเสบเป็นโรคที่พบได้บ่อยทั้งในเด็กและผู้ใหญ่ พบได้ราวร้อยละ 14-15 ของประชากรทั่วไปในกรุงเทพมหานคร

การรักษา

ผู้ที่เป็นโพรงจมูกไซนัสอักเสบอย่างเฉียบพลันส่วนหนึ่งอาจเกิดจากไวรัส ไม่จำเป็นต้องใช้ยาต้านจุลชีพ ยาต้านจุลชีพ จำเป็นในรายที่เป็นไซนัสอักเสบจากเชื้อแบคทีเรีย แพทย์จะให้ยาต้านจุลชีพไป 3-5 วัน หากอาการไม่ดีขึ้น อาจเปลี่ยนเป็นยาอื่นที่เหมาะสม ในไซนัสอักเสบจากเชื้อแบคทีเรียอย่างเฉียบพลันควรใช้ยาต้านจุลชีพ 10-14 วัน ในรายที่เป็นเรื้อรัง ควรให้ยาต้านจุลชีพ 3-6 อาทิตย์หรือให้จนไม่มีอาการไปอีก 1 อาทิตย์ อาจให้ยาแก้คัดจมูก ละลายเสมหะ ยาต้านฮีสตามีน และยาพ่นสเตียรอยด์ลดอา-